

Guide d'installation du pilote USB pour Windows® XP SP3



XIRING

« River Seine » - 25, quai Gallieni
92158 SURESNES Cedex

www.xiring.com

Pilote USB

Le contenu de ce guide s'applique à :

Pilote USB pour les lecteurs Baladeur Santé® Office, Baladeur Santé®,
Baladeur Santé® VITAL'ACT®, PRIUM®-3S

Pour Microsoft® Windows® XP SP3.

Copyright © 2008 XIRING®

Edition guide 09.2008

Tous droits réservés.

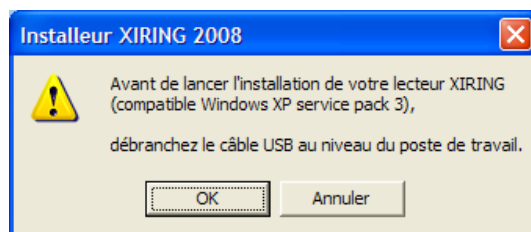
Les informations contenues dans ce manuel peuvent faire l'objet de modifications sans préavis. Les noms des personnes citées dans les exemples sont fictifs.

Toute reproduction, même partielle, par quelque procédé que ce soit, est interdite sans autorisation préalable de XIRING®.

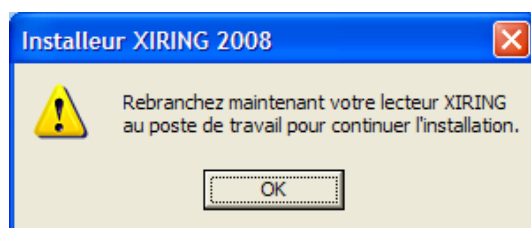
Microsoft, MS et MS-DOS ainsi que Windows sont des marques déposées de Microsoft Corporation.

Vous avez déjà copié le fichier compressé "**Installeur Pilote XIRING 2008.zip**" sur votre PC. Vous devez donc suivre les étapes suivantes :

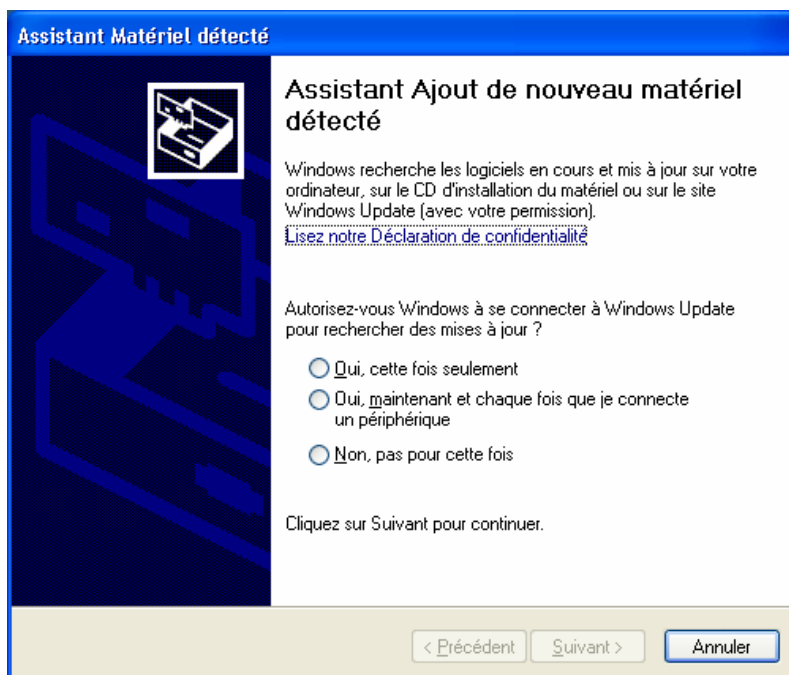
- ♦ Décompressez cette archive
- ♦ Renommez l'extension du fichier "**Installeur XIRING 2008.ex_**" en "**Installeur XIRING 2008.exe**"
- ♦ Exécutez le fichier "**Installeur XIRING 2008.exe**"
- ♦ La fenêtre suivante s'affiche :



- ♦ Comme indiqué, débranchez le câble USB au niveau du poste de travail.
- ♦ Appuyez sur le bouton **OK**.
- ♦ Après quelques instants, la fenêtre suivante s'affiche :



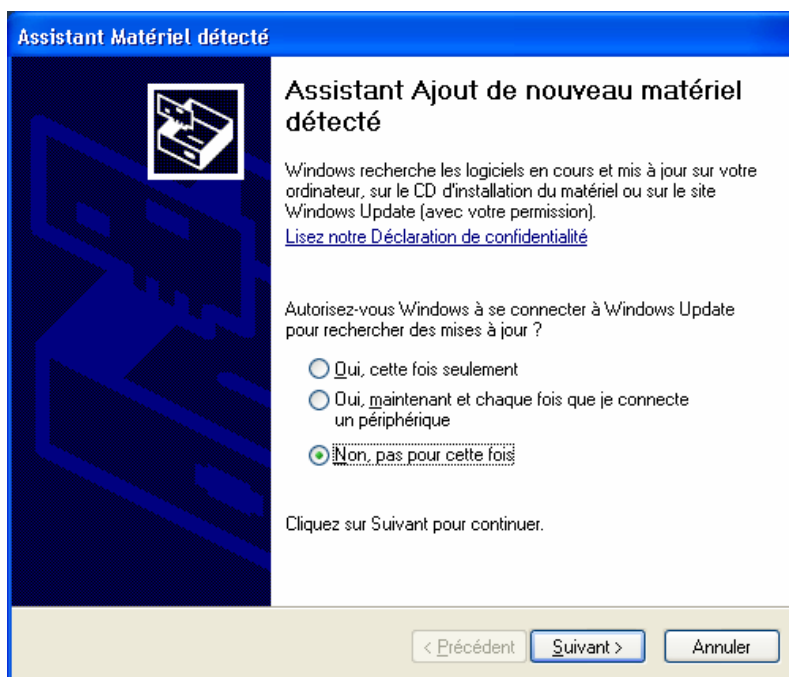
- ♦ Rebranchez le câble USB au niveau du poste de travail.
- ♦ Un écran vous informe que votre ordinateur a détecté un nouveau matériel.



Vous ne pouvez pas accéder à Windows Update

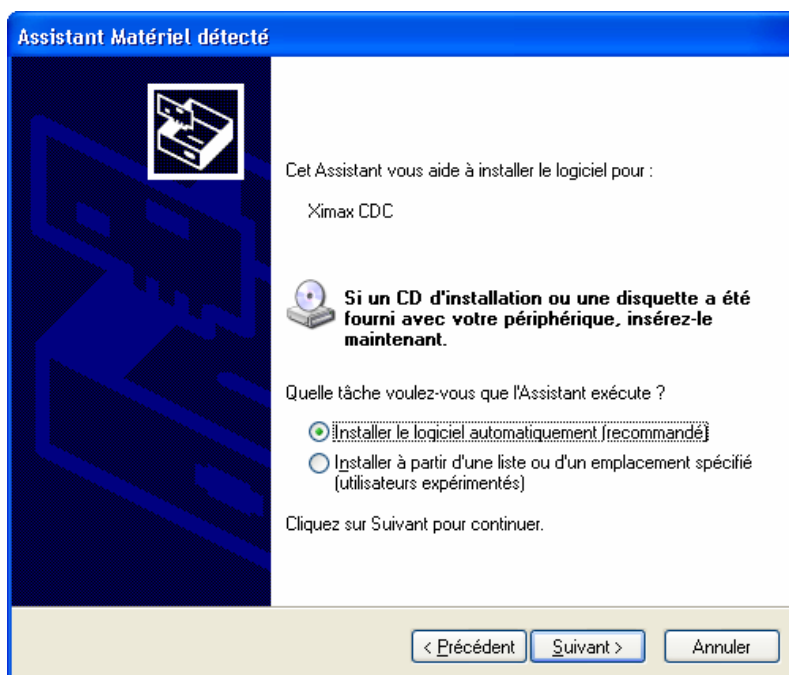
Si vous pouvez accéder à Windows Update, reportez-vous au paragraphe suivant [Vous pouvez accéder à Windows Update](#)

- ♦ Cliquez sur le bouton radio **non, pas pour cette fois**.

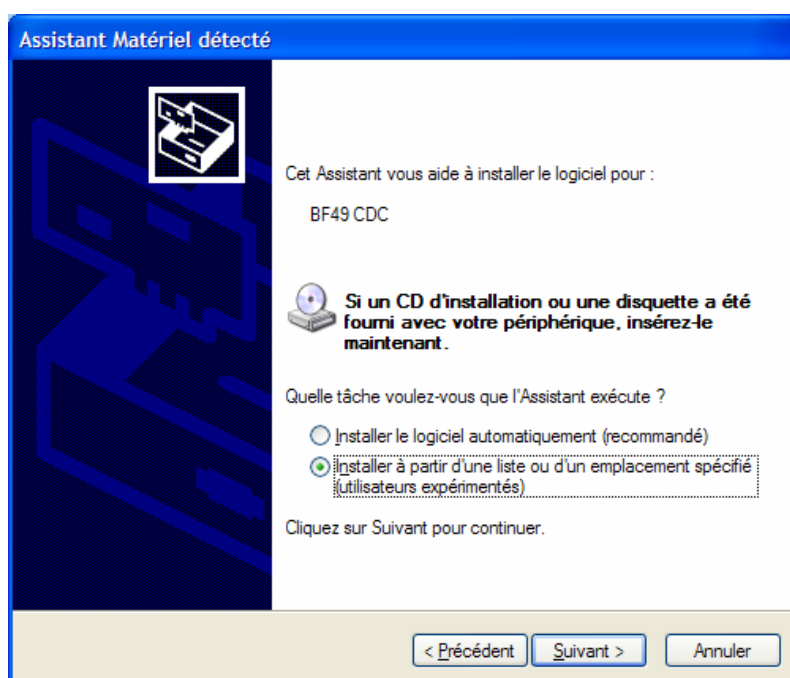


- ♦ Cliquez sur le bouton **Suivant**.

L'écran suivant apparaît :

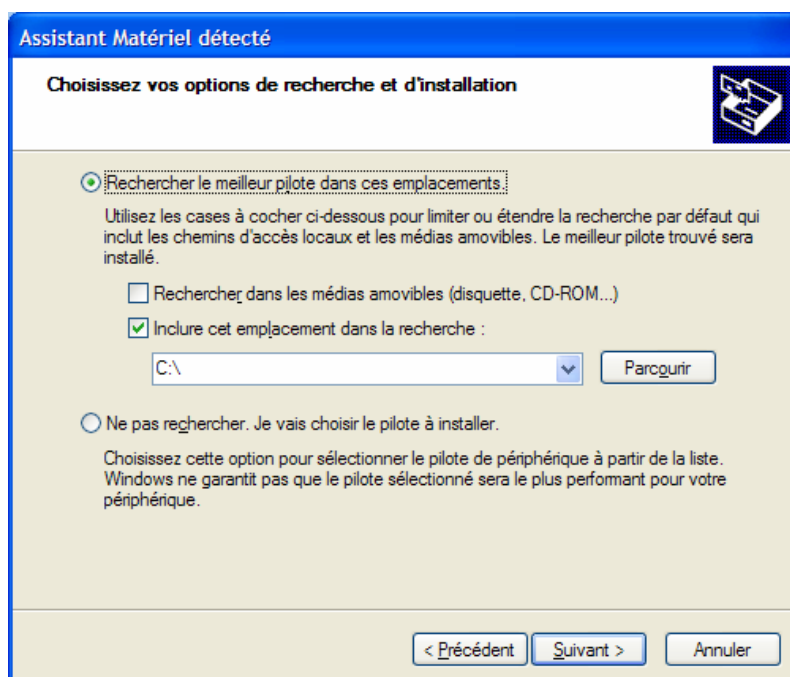


- ♦ Cliquez sur le bouton radio **Installer à partir d'une liste ou d'un emplacement spécifié (utilisateurs expérimentés)**.



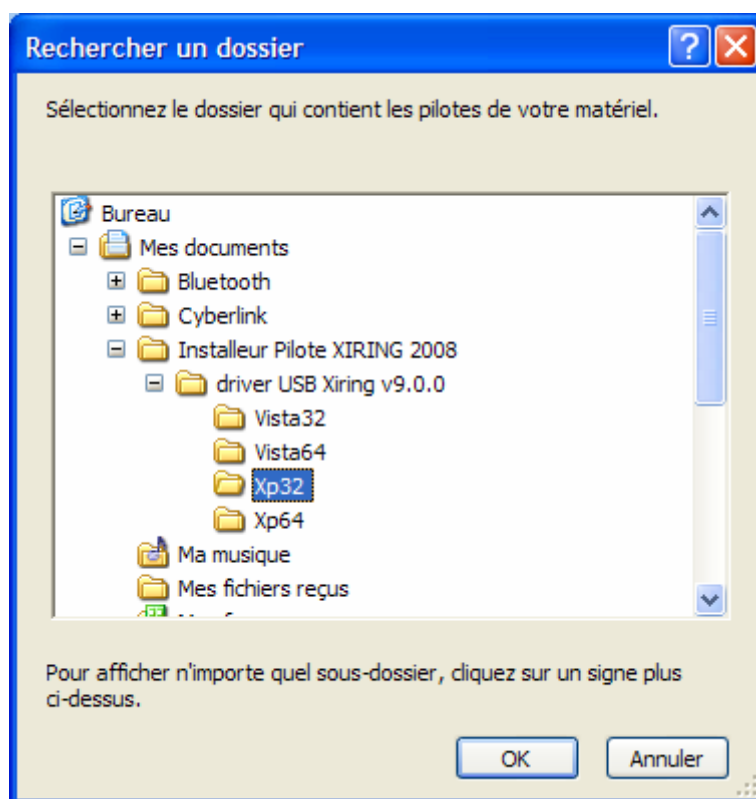
- ♦ Cliquez sur le bouton **Suivant**.

La fenêtre suivante s'affiche :



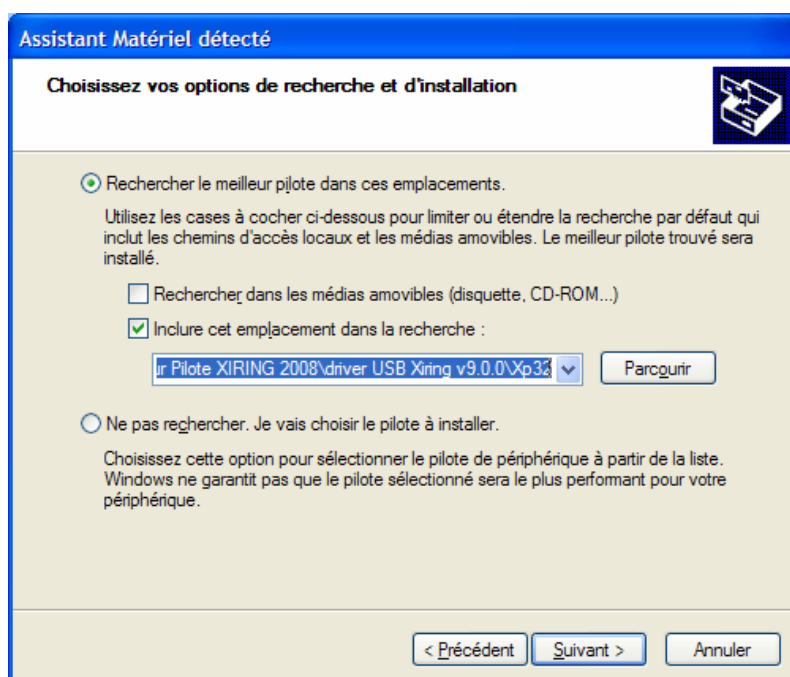
- ♦ Cochez la case **Inclure cet emplacement dans la recherche**
- ♦ Cliquez sur le bouton **Parcourir**

- ♦ Sélectionnez le répertoire dans lequel vous avez décompressé l'archive "*Installeur Pilote XIRING 2008.zip*".
- ♦ Sélectionnez le répertoire "*driver USB Xiring v9.0.0*"
- ♦ Sélectionnez le répertoire correspondant à votre système d'exploitation



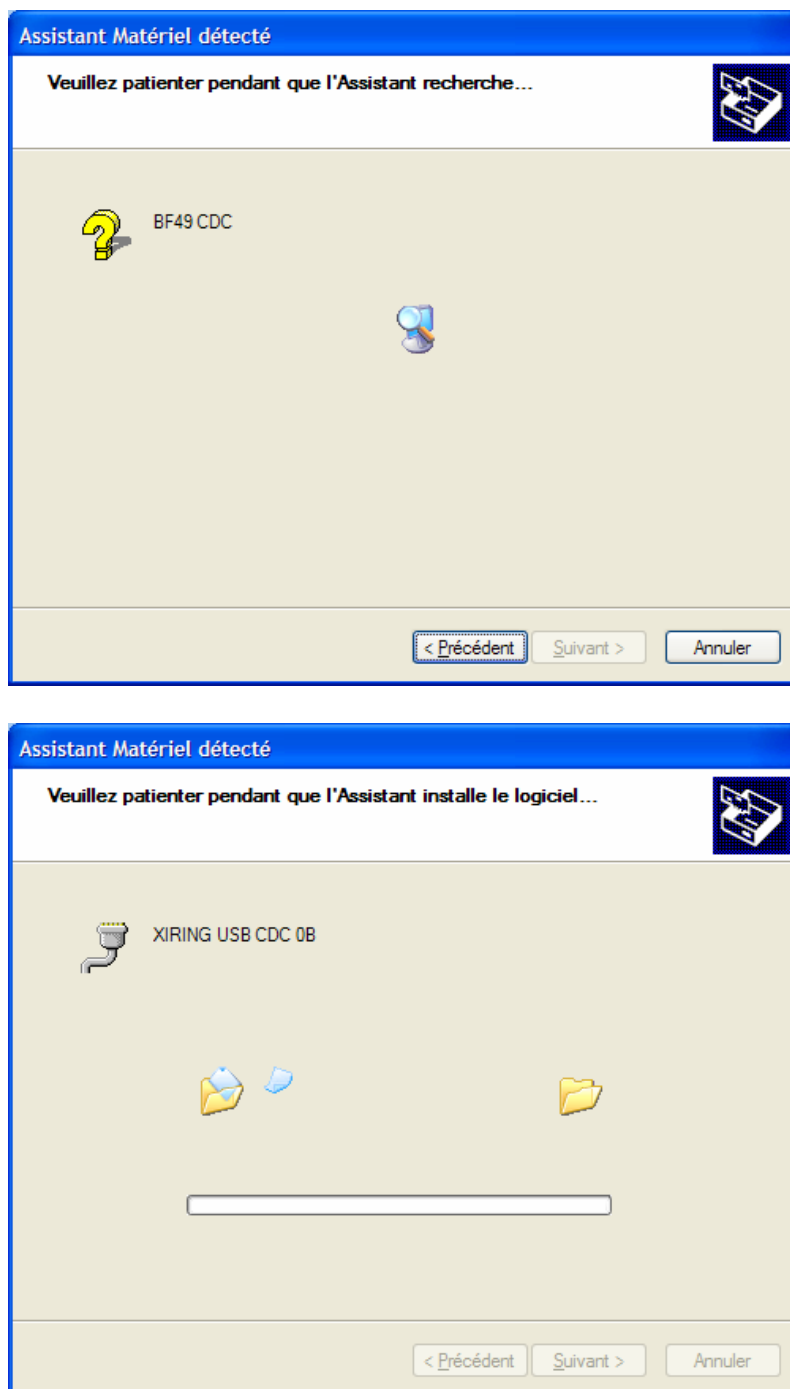
- ♦ Cliquez sur **OK**

L'écran est maintenant renseigné



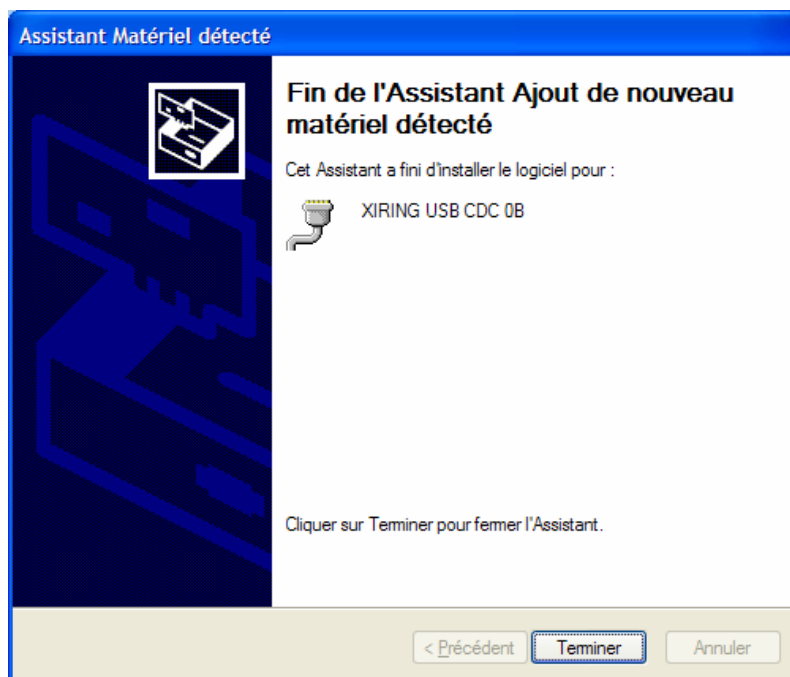
- ♦ Cliquez sur le bouton **Suivant**.

L'installation du pilote USB s'effectue :



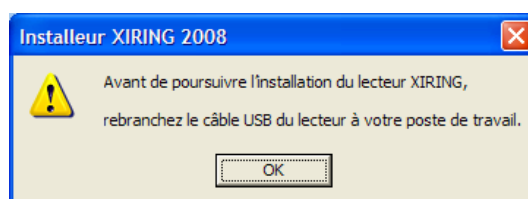
Cette opération peut prendre quelques instants en fonction de votre système.

Un dernier écran vous informe que le pilote USB est correctement installé.



- ♦ Cliquez sur **Terminer** pour sortir de l'installateur de pilote.

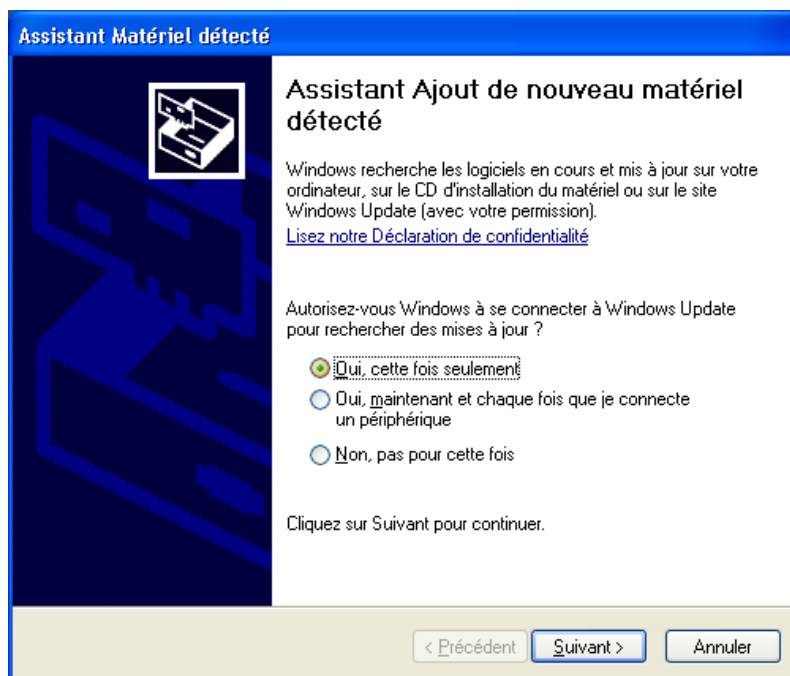
Si le message suivant est toujours affiché sur votre écran



- ♦ Cliquez sur **OK**

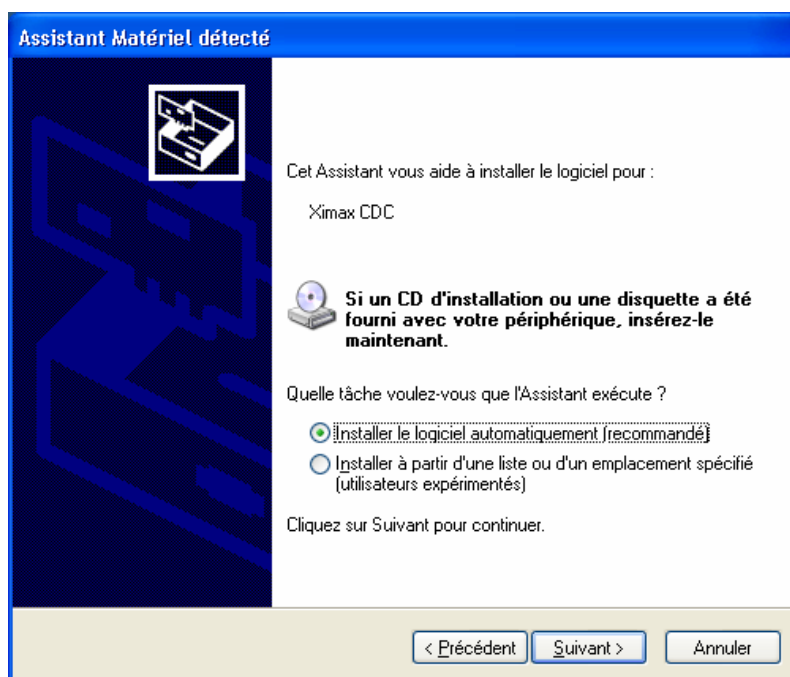
Vous pouvez accéder à Windows Update

Cliquez sur le bouton radio **Oui, cette fois seulement.**



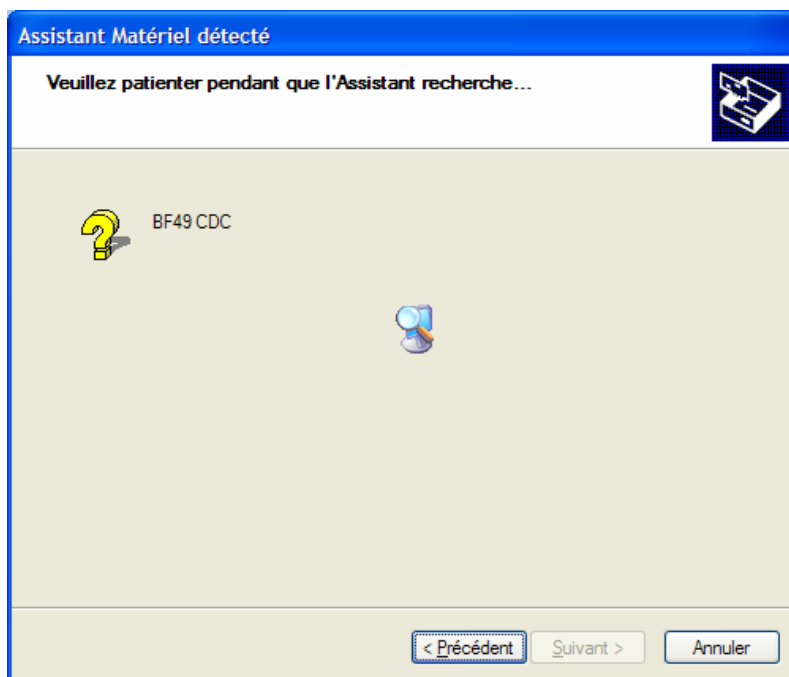
Cliquez sur le bouton **Suivant.**

L'écran suivant apparaît :

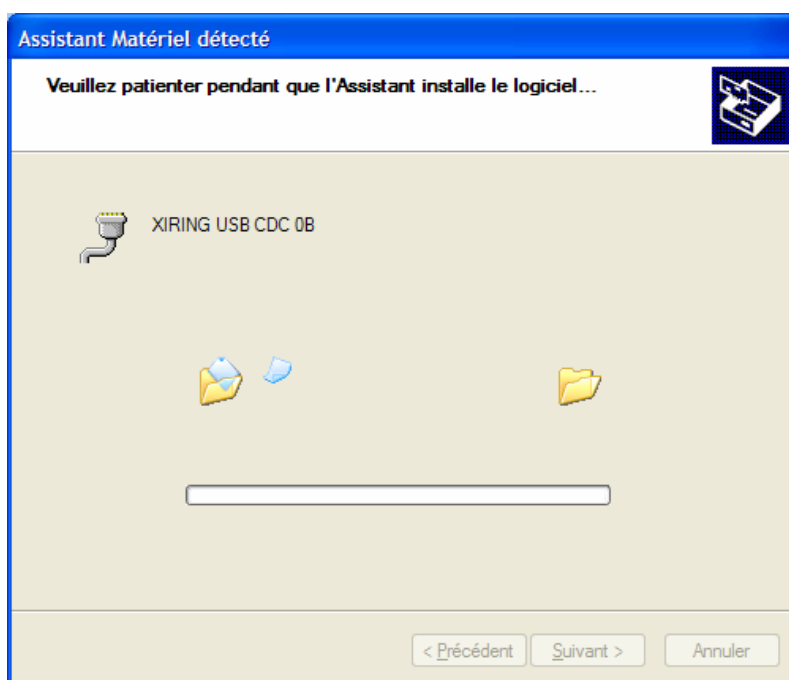


Cliquez sur le bouton **Suivant.**

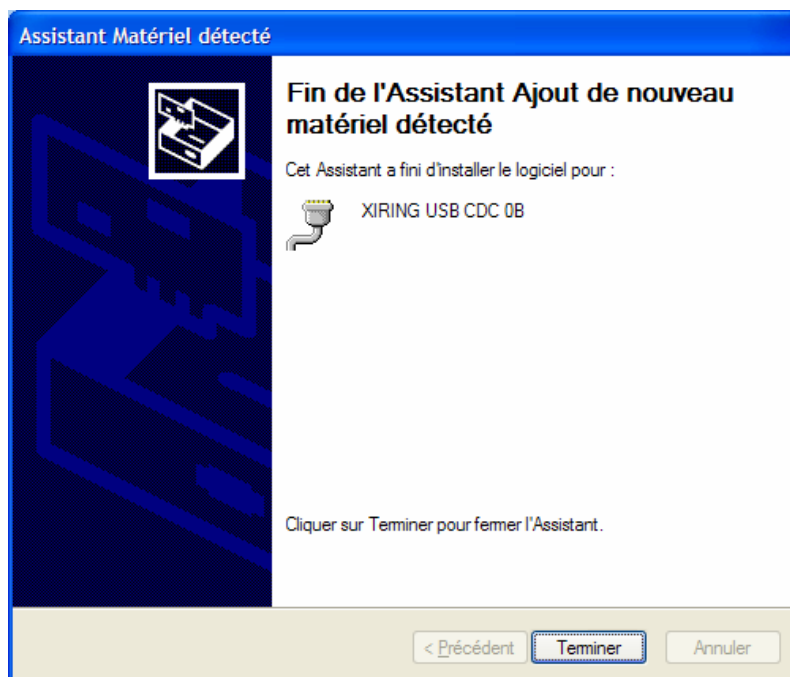
L'installation du pilote USB s'effectue :



Cette opération peut prendre quelques instants en fonction de votre système et de votre connexion.

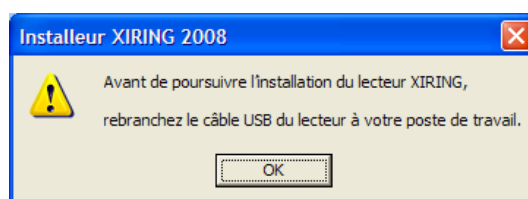


Un dernier écran vous informe que le pilote USB est correctement installé.



- ♦ Cliquez sur **Terminer** pour sortir de l'installateur de pilote.

Si le message suivant est toujours affiché sur votre écran



- ♦ Cliquez sur **OK**